

La laryngite allergique

Pr AICHANE
Mai 2019

- La laryngite allergique est encore trop sous-estimée et le reflux sur-estimé
- Devant une laryngite chronique ou récidivante il faut évoquer une allergie

Les symptômes de la laryngite allergique

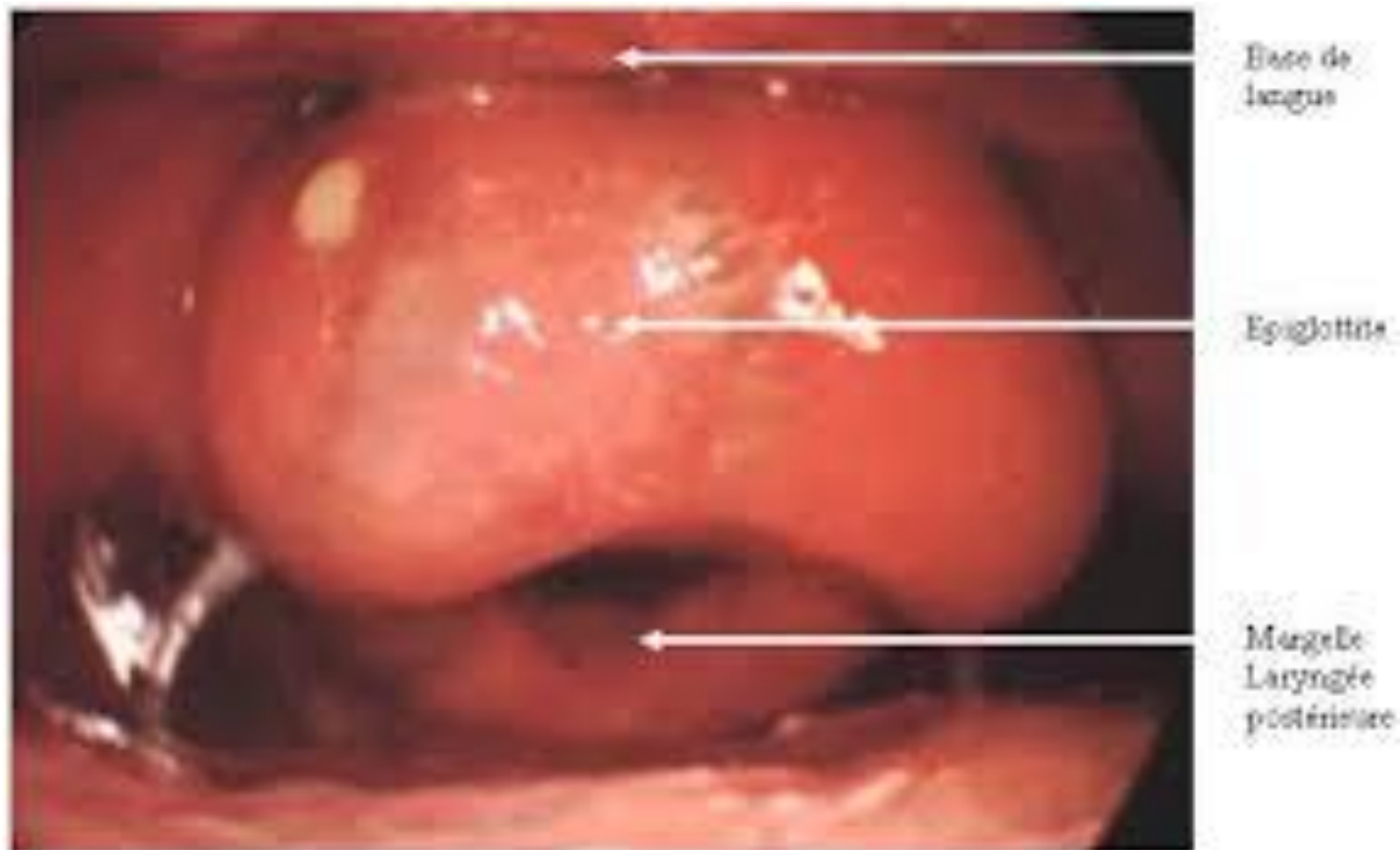
- Dysphonie
- Aphonie
- Rhinorrhée postérieure (jetage postérieur)
- Toux sèche ou productive
- Douleur pharyngée

Examen de la laryngite allergique

Examens endoscopiques:

**œdème des cordes vocales: la
caractéristique principale**

Examen de la laryngite allergique



Examen de la laryngite allergique



Examen de la laryngite allergique



Examen de la laryngite allergique



La laryngite et méconnaissance de l'allergie

Suspecter une allergie devant toute laryngite:

- Rechercher une atopie
- IgE totales
- Pratique de prick test: acariens, pollens, moisissures et phanères d'animaux
- Rechercher une otite allergique



Allergie et méconnaissance de la laryngite

27% des patients allergiques présentent:

- Une voix fatiguée ou tirillée
- Une voix rauque
- Des cassures de voix
- Interroger les patients allergiques sur leurs symptômes de voix
- L'ITA améliore nettement les symptômes vocaux

Diagnostic différentiel avec le reflux

Les patients présentant une laryngite avaient 3 fois plus d'allergie que de reflux

Sur estimation de reflux et sous estimation de l'allergie

Un questionnaire qui permet d'évoquer fortement le reflux « reflux symptoms index »
RSI

Reflux et Laryngite



La laryngite allergique est-elle une entité allergique primaire ou est-elle secondaire à une autre pathologie allergique ?

- Présence de mastocytes à tryptase dans le larynx
- Présence d'une éosinophilie importante dans le larynx post-mortem d'un choc anaphylactique

→ Laryngite allergique primaire

La laryngite allergique est-elle une entité allergique primaire ou est-elle secondaire à une autre pathologie allergique ?

La laryngite allergique est une entité autonome:

Reproduction par inhalation de l'allergène

- présence de mastocytes (Libération d'histamine)
- présence des éosinophiles (Production de leucotriènes)

Traitement

- Corticothérapie par voie générale 5 à 7 jours au cours des poussées de laryngite allergique
- Corticothérapie par voie inhalée ?
- Anti-histaminiques
- Anti-leucotriènes (Si rhinite ou asthme associé)
- ITA: Bon résultat

Conclusion

- **Laryngite chronique → évoquer une allergie**
- La laryngite allergique peut être autonome
- La laryngite allergique peut être secondaire: rhinite allergique
- La laryngite à éosinophiles existe au niveau des 3 étages de larynx (glotte, sus-glottes trachée)
- La laryngite allergique est encore trop sous estimée

Conclusion

Remplir le questionnaire RSI pour exclure la possibilité d'un reflux

Intérêt de la corticothérapie inhalée

Intérêt de l'ITA

Collaboration: l'allergologue, l'ORL